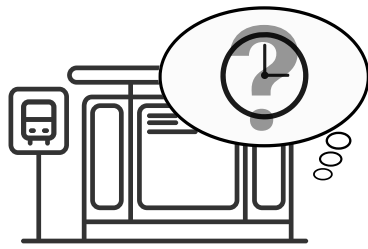


# 無線機器を利用した バスロケーションシステム

こんなお悩み事はありませんか？



操作する機器などが多く、  
乗務員の負担が大きい…



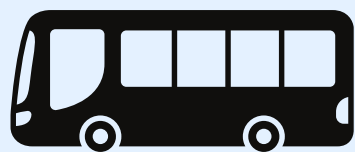
利用者様へ遅れなどの便利  
な情報を届けたい…



日々運行に関する問い合わ  
せが多くて大変…

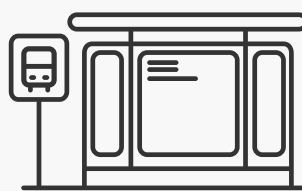
新潟通信機の "バスロケーションシステム" で解決できます！

運行情報を自動取得！インターネット経由でサービス展開！



車載用無線機

各種車載機器



停留所

- ・遅れ情報表示
- ・お知らせ/広告表示



事務所

- ・位置情報管理
- ・運行状況管理
- ・無線通話



利用者様

- ・運行情報web公開
- ・GTFS-RT対応
- ・遅延証明発行

## 車載用無線機



データを**自動取得・送受信**するので、乗務員の操作は不要です！

バスに搭載されている各種機器と接続し、自動でそれらの情報を受け取ります。

受け取った情報はバスの運行管理や利用者様への情報提供などでインターネット経由で利用されます。

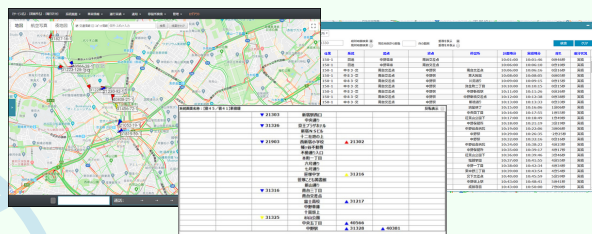
また、GPSによる位置情報取得や、内蔵IP無線機による無線通話機能も搭載しています。

有線接続による**自動通信**

## 各種車載機器

- ・車両ドア
  - ・音声合成装置
  - ・緊急スイッチ
- など

## 運行管理PC・ソフト



事務所PCで車両からインターネット経由で受け取った情報を確認・管理できます。

クラウド方式であるため場所を選ばずインターネット環境があればログインが可能です。  
※1クライアント5端末まで

グループ通話や個別通話といった、無線通話の制御も管理ソフトから操作できます。

## 各種利用者様向けサービス

### 接近表示サイネージ



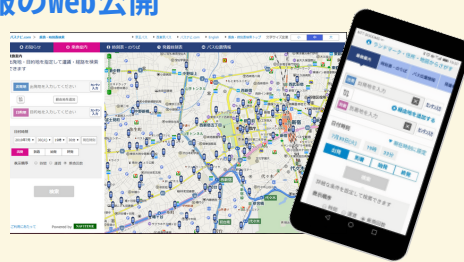
先発 **宿33 新宿駅西口行**  
まもなく到着します

次発 **宿32 新宿駅西口行**  
あと7分で到着します

車両の位置情報などのリアルタイム情報を基に、停留所や待合所で「あと〇分で到着」「〇個前のバス停を出発」といった情報提供ができます。

吊下げ方式や壁掛け方式など設置場所に応じた多彩な方式に対応。  
広告やお知らせを表示することもできます。

### 運行情報のWeb公開



運行情報の一般公開が可能です。  
利用者様のPCやスマホから確認できます。

GTFSリアルタイムにも対応可能です。お気軽にお問い合わせください。

また、遅延証明書の発行や満空情報の公開などオプションもあります。



**ご注意**

正しく安全にお使いいただくために、ご使用前に必ず「取扱説明書」をよくお読みください。  
水、湿気、湯気、ほこり、油煙等が多い場所に機器を設置しないでください。火災、故障、感電等の原因となります。



**新潟通信機株式会社**

(電気通信事業法 代理店届出番号：第D1903420号)

- 製品の情報は2023年5月現在のものです。
- 製品は改良のため、仕様および外観は予告なく変更する事があります。