

# Honda DRIVING SIMULATOR **S** DB型 Model



**HONDA**  
The Power of Dreams

# 潜在的な危険を安全に体験しながら 危険感受性を高めることが可能

各教習項目に合ったコースを準備致しました。教育機器を通じて自らが危険を認識・納得し、実際の運転につなげることができます。第一種普通免許用 計20コース、第二種普通／大型免許用 計18コース、第一種大型／中型免許用 計17コースを収録しています。

## 走行環境機能

「走る・曲がる・止まる」リアルワールドに潜む危険を多彩な走行環境機能で表現しました。

※走行中任意のタイミングで切替できます。



## マルチアイシステム

混合交通での危険予測の重要性を学べるよう様々な視点から確認可能です。



自車視点モード



他車視点モード



バードモード

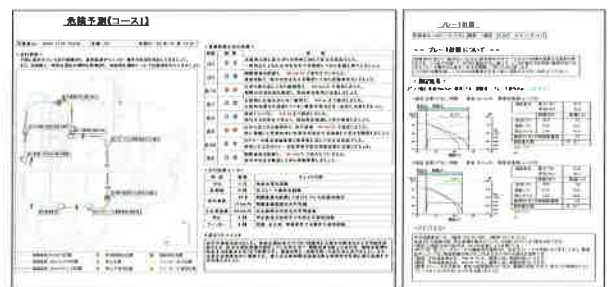


カメラモード

## 走行表示機能

受講者に対する指導ポイントが結果表により、わかりやすく表示され、走行後の的確なアドバイスができます。

※モニター表示されますが、別途印刷機を準備頂ければ印刷も可能です。



危険予測コース

急制動コース

## 危険予測場面解説機能

### ■解説画面



危険場面の要点を解説。受講者が解説を読むことで気づいていない危険を確認することができます。

### ■アドバイス画面



指導者が説明しやすいように、安全ポイントを具体的に明示しました。

### ■事故再生画面



事故の瞬間を動画で再現。安全運転の意識向上に役立ちます。

# 充実装備で効果的な学習ができる 新型 Honda ドライビングシミュレーター

## 実車相当の操作を学べる充実装備

ステアリング、シートなど実車相当の部品を用いることで、実際の車に乗っているような感覚で危険を安全に学ぶことができます。また数多くの車に採用されているプッシュ式スタート&ストップシステムや電動パーキングブレーキ(EPB)を導入しました。シミュレーターを通じて学んだ危険予測能力は、実際に自動車を運転する際の助けとなります。

### 17型操作モニター

見やすい画面でスムーズな指導を可能にします。



### ステアリング

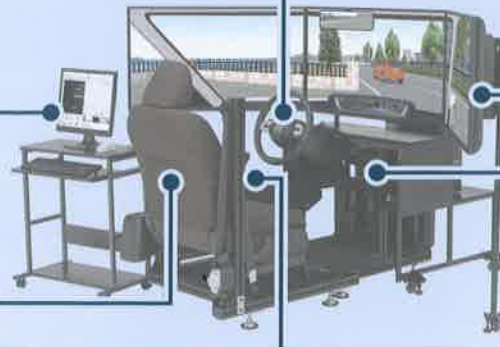
実車相当のステアリングを採用しました。

※エアバッグ用の火薬を取り外しておりますので安心してご使用ください。



### 3面液晶モニター

43型フルHDの液晶モニター3台で立体感のある映像を表現します。



### シート

シートは前後・高さの調整が可能です。

※シートベルト実装



### 電動パーキングブレーキ (EPB)

電動パーキングブレーキ(EPB)を採用しました。



### プッシュ式スタート&ストップシステム

プッシュ式のエンジンスタート/ストップシステムを採用しました。

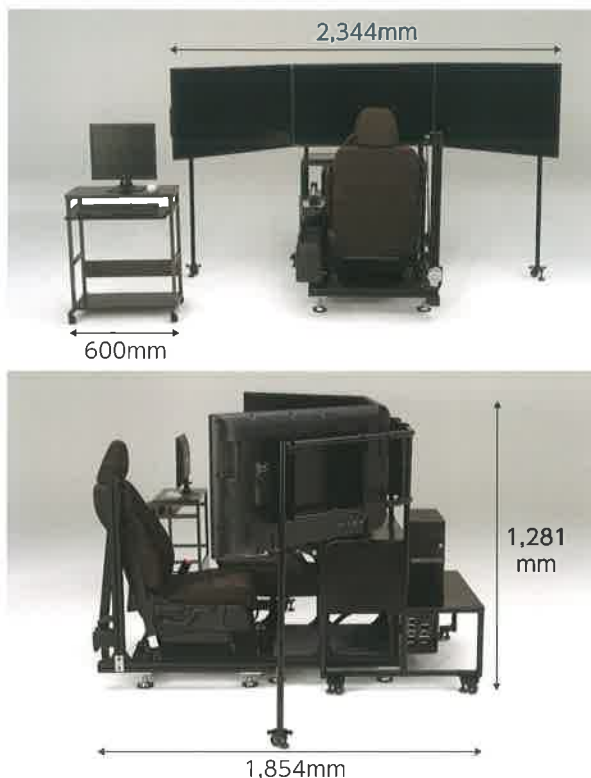
### メーターパネルは正面モニター内に表示

速度メーターのデジタル表示化を採用し、受講者自身が自車速度を認識しやすくなり、危険予測能力向上と的確な教育を可能にします。



# Honda ドライビングシミュレーターは 場所や場面を選ばず ご活用頂ける製品です

## コンパクト・省スペース設計



## 様々な場面で活用可能

### 教習所

- 教育カリキュラム
- 安全運転講習

### 企業

- 営業車の安全運転促進
- 車通勤者の社員教育

### 行政

- 地域の安全活動
- 県の安全運転施設

### 大学

- 人・車・環境などの研究

## 機器の取扱方法と 活用事例のご提案

全てのソフト機能の説明と解説のポイントを  
ご提案しております。



取扱説明書  
教材説明書

## ■ Honda ドライビングシミュレーター 主要諸元

ハード			ソフト		
運転装置	駆動装置	ステアリング用電動モーター ×1	標準	第一種免許普通用	危険予測(6)、 車両特性(急ブレーキ)(6)、 高速道路(4)、地域特性(4)
映写映像装置	前方視界	液晶モニター(43型) ×3		第二種免許普通用/ 大型用	危険予測(3)、 車両特性(急ブレーキ)(6)、 夜間の運転(3)、悪条件下での運転(3)、 先急ぎの危険を理解した運転(3)
	後方視界	前方視界内に表示			第一種免許大型用/ 中型用
周辺装置	映像発生方式	CGI	※認定取得済み ( )内はコース数		
電源部	サウンド	ディスプレイ内蔵スピーカー			
	指導員用表示装置	操作モニター(17型) ×1			
	電源	AC単相100V(50/60Hz)			
	消費電力	400w			
外形寸法(操作モニター除く)		[幅]2,344mm × [奥行]1,854mm × [高さ]1,281mm			
重量		245kg			

※本仕様は予告なく変更する場合がございます。



本田技研工業株式会社  
安全運転普及本部 教育機器課

〒350-1392 埼玉県狭山市新狭山1-10-1  
[TEL] 04-2955-5751  
[URL] <https://www.honda.co.jp/safetyinfo/>



# ***RIDING SIMULATOR***



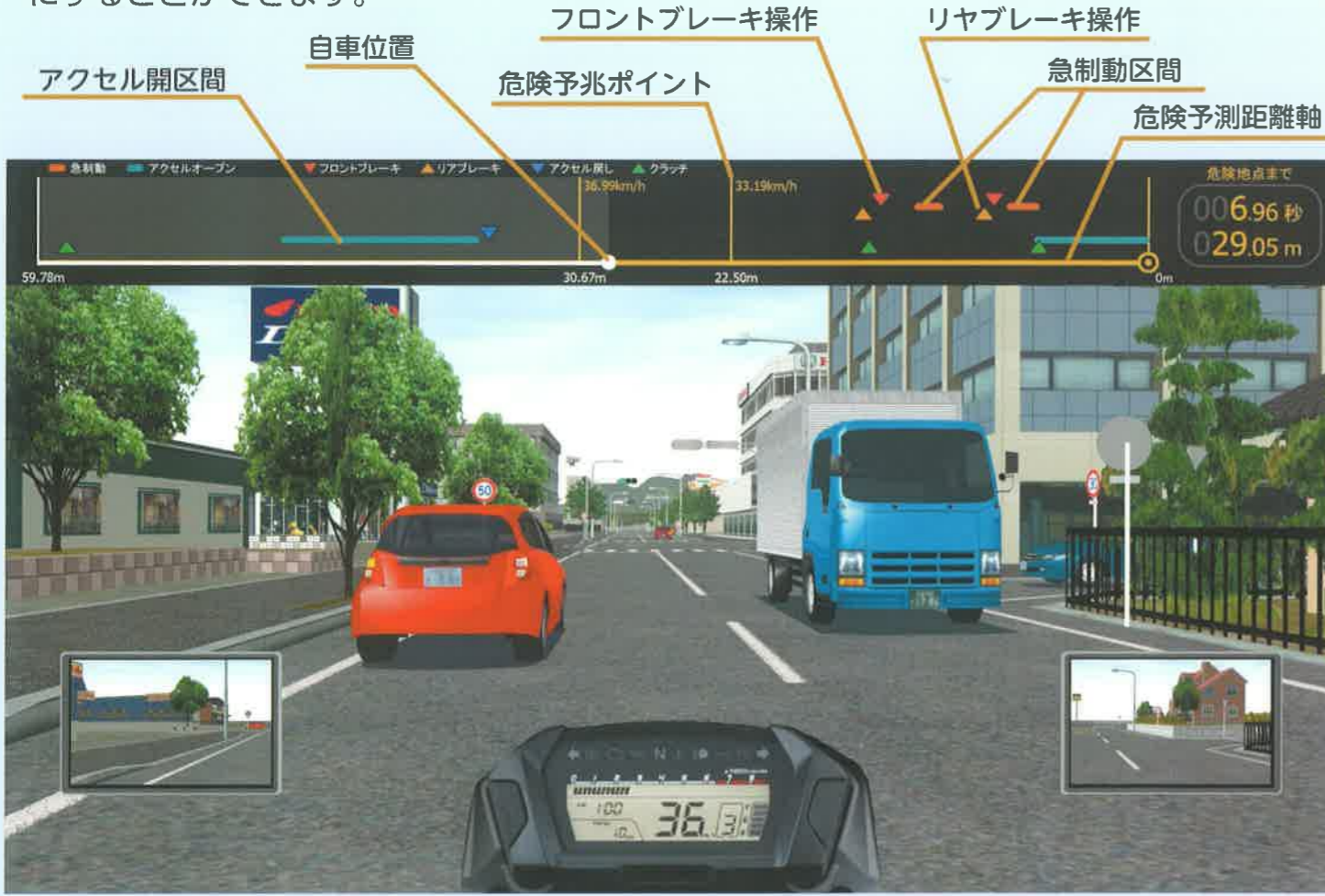
**HONDA**

# 「指導の表現力」を高めつつ 低価格・省スペースを追求した Honda ライディングシミュレーター

## 「危険予測表示機能」で走行時の操作を記録

※平成 28 年 4 月 15 日 特許登録 (特許第 5919243 号)

- 危険予測体験コースにおいて、走行中どこで危険を感じ取ったかを記録して走行再生時に表示することができます。
- 危険感受性の度合いを確認して、危険の認知や判断が適切だったかを指導する上での参考にすることができます。



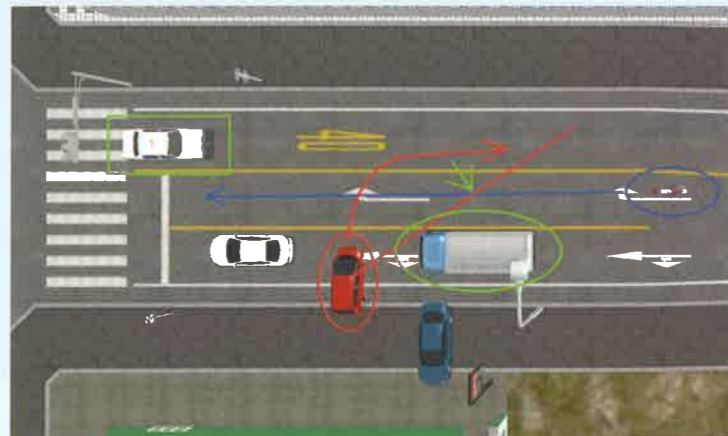
## 「他車との距離」を測定・分析

- 自車と他車の距離、自車速度から路面状況に応じた、運転の「余裕度」を分析・表示できます。



## 「描画ウィンドウ」で指導ポイントをモニターに表示

- 任意の場面で、映像の中に図形を描きこむことで着目点を明確にし、受講生の理解を助けることができます。



## 場面ごとの再生で理解を深めるための「危険場面解説機能」

- 解説画像を使ってポイントを絞った教育と、より高いレベルでできる細かい指導ができます。危険および安全ポイントを図・文字などで表現しており、受講者により理解しやすくなっています。

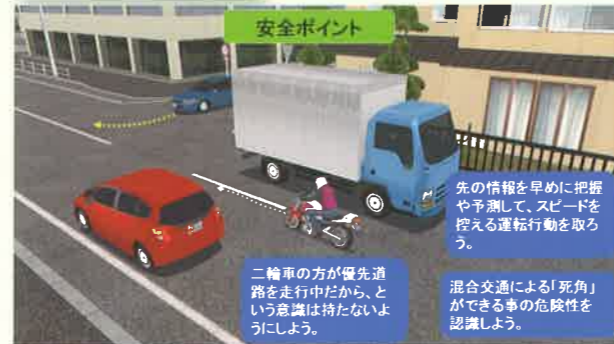
### 解説画面



- 危険や注意箇所を円形枠などでわかりやすく表示

- 交通状況からの危険要因や各視点からの確認や認知状況を表示

### アドバイス画面



- 危険場面での安全ポイントや、自車と危険車両の行動ラインを表示

## 体験の再生で危険なプロセスを確認

- さまざまな視点から確認し、混合交通での予知・予測の重要性を学べます。



## 「走行結果」をモニター表示

- 走行体験した結果をすぐにディスプレイに表示する事で受講者の印象が強いうちに指導内容を伝えられます。



※別途プリンターを設置することで「走行結果」を印刷する事が可能です。

## 省スペース・低価格を実現するその他の機能

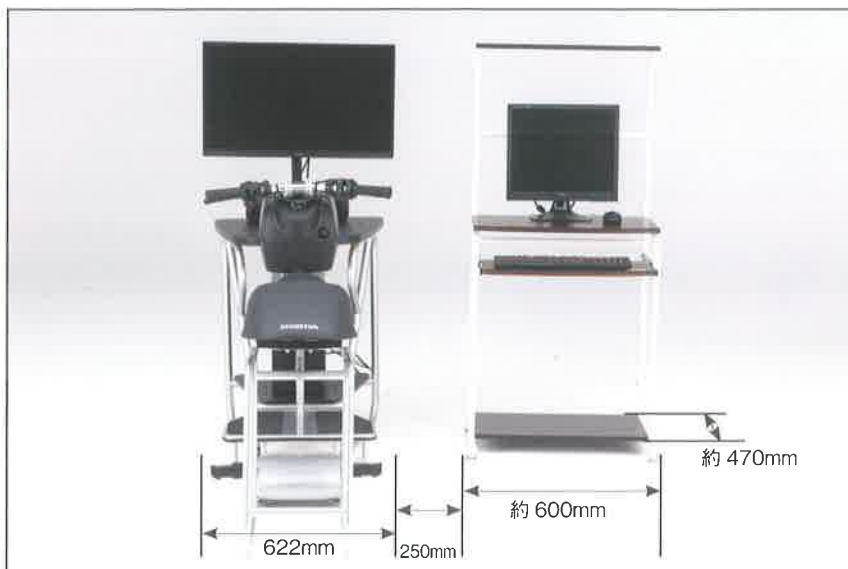
- サイドビュースイッチ機能で、一時停止交差点などの左右の安全を確認する事ができます。



- 簡単な操作でAT⇄MTの切り替えができます



コンパクト、省スペース設計 ※600mmの間口で搬入可能です。



## Honda ライディングシミュレーターの認定番号

認定番号	型式	教材ソフト名
交 P17-3	RA-D00-KYOH	大型危険予測教習
交 P17-4	RA-D00-KYFU	普通危険予測教習

## Honda ライディングシミュレーター 主要諸元

ハード			
映像部	■メインモニター 27 インチ	解像度 1920 × 1080	
	■操作モニター 17 インチ	解像度 1280 × 1024	
環境設定	■2ch ステレオ 2 スピーカー		
電源	■100V ± 10% 50/60 Hz		
総重量	■約 53 kg		
乗車部寸法	■奥行 1804 mm	■高さ 1350 mm	■幅 622 mm
操作卓寸法	■奥行 約 470 mm	■高さ 約 1320 mm	■幅 約 600 mm
ソフト			
教育ソフト (標準装備)	■法規走行体験編	■危険予測体験編	■ケーススタディ
その他ソフト (標準装備)	■高速道路体験編	■描画ウインドウ	
環境設定 (標準装備)	■昼モード	■夜間モード	■霧モード

※本仕様は予告なく変更する場合があります。

本田技研工業株式会社  
安全運転普及本部 教育機器課

〒350-1392 埼玉県狭山市新狭山1-10-1

TEL04-2955-5751

<http://www.honda.co.jp/simulator>



自転車の危険を安全に体験できる！

ルールとマナーを楽しく学べる！

# Honda 自転車シミュレーター



**HONDA**



## 今までの自転車教育にプラスして活用できる、Honda自転車シミュレーター

Hondaはクルマやバイクに乗っている人だけでなく、歩行者・自転車利用者など、すべての“人”の安全を「技術」と「教育」という両面から訴求し、モビリティ社会で共存するすべての“人”の安全を目指しています。自転車シミュレーターは、そうした取り組みの一つとして、自転車の交通ルールとマナーをわかりやすく伝え、さらに危険予測力を高めることを目的とした教育機器です。

## Honda 自転車シミュレーター

### 親子で楽しみながら 学べる教材として

子供を自転車シミュレーターに乗せ、体験中の様子をしっかりと（親に）見てもらいます。体験後、「上手に出来たところを褒める」「出来なかったところを安全アドバイス」をしてもらいます。



**アドバイス役である  
親の安全意識も向上**  
子供への安全アドバイスは、親自身の日頃の運転を再確認するきっかけとなるので、安全意識の向上に役立ちます。



Honda自転車シミュレーターは、  
親子での学習から安全講習まで  
幅広く活用できます

### 安全教室や安全講習の 教材として

体験者の走行映像をプロジェクターで投影（再生）し、コーチング手法を活用して話し合いを進めることで、多人数での研修が可能です。危険を安全に体験してもらい安全に対する意識の向上を図ります。

※プロジェクター・スクリーンはお客様側にて別途ご用意ください。



**「気づき」を促す教育の実践で  
危険予測能力がアップ**  
コーチング手法\*を活用して、受講者同士の話し合いで「気づき」を促すように進めるので、ひとりひとりの参加意識が高まります。



\*コーチング手法：相手の中にあるリソース（知識、経験、考え）を指導者が望ましい方向に引き出すことにより自ら課題を解決させようとする手法

子供の頃からルールやマナーを学ぶことで  
良き交通社会人を育成できます



ライフステージに応じて  
適切な教育を  
受けることができます



日頃の自分の運転のチェックや見落としがちな  
日常の危険を再確認することで、危険予測力を高められます

# 身近な場所の走行体験やクイズ問題により、安全運転に役立つ「ルールやマナーの学習」と「危険予測トレーニング」が楽しく学習できます

## 街を走る

混合交通を模擬した市街地を走行できるコースです。走行コースは「やさしい」「むずかしい」「ケーススタディ」の3種類があります。

- 「やさしい」は、交差点や信号機、標識・標示などがあり、先行車、対向車、駐停車両など、実際の交通状況に近い市街地走行を体験できます。
- 「むずかしい」は、自転車を運転する際に起こりうる危険を体験できるコースです。的確な状況把握や判断とそれに基づいた運転を行わないと事故にいたってしまうように場面設定されています。
- 「ケーススタディ」は、自転車の典型的事故パターンを効率よく体験できるコースです。

### 走行体験

<やさしい・むずかしい>



学校へ行く：「見通しの悪い曲がり角」「駐停車両への対応」など想定される危険場面を体験できます。



塾へ行く：「緊急車両への対応」「踏み切り通行」など夕暮れ時の状況を体験できます。

<ケーススタディ>



みんなと一緒に：同伴者がいる場合の危険な状況を体験します。



一時停止：通行する道路が優先道路/非優先道路の場合の十字路の通行を体験します(飛び出し車両があります)。

### 再生(振り返り)

危険な状況に陥るプロセスを「走行再生機能」を活用して確認  
走行体験した結果を「走行再生機能」によってさまざまな視点から確認できます。

自転車視点



パード視点



### 運転評価

走行内容に応じた結果を表示  
危険な場面の運転のポイントが確認できます。「走行再生機能」と併せ、ご活用ください。

コース	危険場面	危険ポイント	結果
1	交差点で先行車とすれ違う	安全確認が不十分	×
2	歩道に交差点を通過	歩道に交差点を通過	○
3	一時停止後走り出す	一時停止後走り出す	○
4	一旦停止後走り出す	一旦停止後走り出す	×

※ケーススタディは表示されません。

## コースの種類と対象

対象	小学校低学年	小学校高学年	中学生以上	シニア
街を走る				
やさしい4コース	○	○	○	—
難しい4コース	—	○	○	○
ケーススタディ3コース	—	○	○	○
自転車クイズ				
標識・信号	○	○	—	○
ルール	—	○	—	○
マナー	—	○	—	○

体験例

## 自転車クイズ

走行体験途中に出題される自転車クイズを通じて、交通ルール(標識や法規など)やマナーを楽しく学べるコースです。

### 走行体験

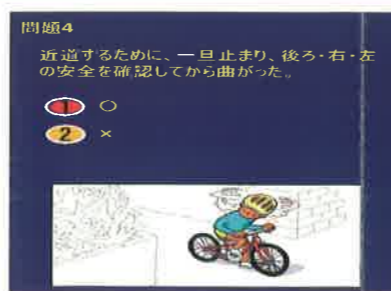


矢印の指示に従い走行して頂きます。

### クイズ出題→クイズ解答

○×形式のクイズにチャレンジ!

クイズに答えると、すぐに解答・解説を確認できるので、安全運転のポイントをわかりやすく学ぶことができます。



走行中問題が出ます(○×で解答)



解説により、正しいルールやマナーを確認できます

体験例

## 操作はカンタン! わかりやすく解説します

コースの選択や設定は、自転車のハンドルとボタン(ハンドル中央)操作で簡単にできます。また操作説明がメインモニターに表示されるので初めての方でも安心して体験いただけます。



【対象選択画面】



発進時、走り出す前には【後ろを確認後】走行になります

## Honda自転車シミュレーター(ハード)の特長

### 左右確認 BOX



メインモニター両サイドのBOXを覗き込むと、道路の合流ポイントや交差点など重要な左右確認ができます。

### 歩行 スイッチ



センサーが感知し、降りて歩く動作も体験することができます。着脱も簡単です。

### リアビュー モニター



リアビューモニターに後方の交通状況が映し出されます。発進等における後方確認の習慣化に役立ちます。



2,270mm

画面・液晶モニター

1,400mm  
(最大寸法)



990mm

※キーボード/マウス/セッティング用工具は同梱(袋入り) ※機出入時の分解・組立が容易にでき、移動が簡単です。

### コンパクト設計

奥行2,270×高さ1,400×幅990mm、重量88kg(PC・モニター含む)。サドルとハンドルの高さ調節機構により子供から大人まで乗車可能です。

### 自転車の操作系をフル装備

ハンドル・ブレーキを始め実際にペダルをこぐことで走行します。リアブレーキには実際のブレーキを装備し、より現実感を向上しています。

### 臨場感あふれる音と映像

リアルな映像と音響を再現、混合交通の中における走行を体験できるソフト。左右、後方の安全確認もモニターに表示します。

### ■ハード主要諸元

電 源	100V(電源タップ付)
パ ソ コ ン	Windows、Vista home
	CPU-インテル® Core™2 Duo
	メモリー 2 GB
	グラフィックボード-GeForce GT120上*
	80GB HDD
	DVD-ROM

モ ニ タ ー	32型 LCDモニター (VESA)
リアビューモニター	8型 USBモニター
サ イ ズ	H1,400(最大寸法)×W990×D2,270mm
重 量	88kg

※本仕様は予告なく変更する場合があります。

## Honda教育機器の紹介

### 教育用シミュレーター



### 交通安全用教育ソフト



販売元・お問い合わせ先

本田技研工業株式会社 安全運転普及本部 教育機器課

〒351-0188 埼玉県和光市本町8-1 TEL.048-452-0559

<http://www.honda.co.jp/simulator/>



このシンボルマークは高く白い雲、爽やかな虹に交通安全を目指す私たちの努力と期待を表しています。交通事故減少を目指す理念のシンボルです。